

PROGRAMME DE COUCHES LAVABLES



Formulaire de Demande

Date: _____

Nom du parent: _____

Adresse

_____No de téléphone
_____Nom de l'enfant
_____Date de naissance (réelle ou prévue)

Pièces justificatives

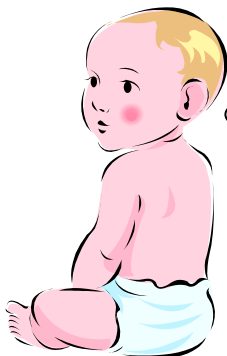
- 1) **Preuve de résidence (permis de conduire, bail, facture d'électricité, etc.)**
- 2) **Facture originale pour un ensemble minimum de 20 couches lavables**
- 3) **Preuve de naissance du bébé (certificat de naissance)**
- 4) **Pour les femmes enceintes, ces pièces peuvent être envoyées à une date ultérieure.**

INFORMATION

Bureau municipal:
958 route 500 ouest
Casselman, ON K0A 1M0
613-764-5444

Mary McCuaig, poste 222
mmccuaig@nationmun.ca

Marielle Dupuis, poste 223
mdupuis@nationmun.ca



FAITES VITE!
20
**REMBOURSEMENTS
SEULEMENT POUR
2012 ...val eur de
200,00 \$**

Saviez-vous que.....

- 1) Un enfant utilisera environ 6 000 couches jetables de la naissance à la propreté équivalent à une tonne de déchets. En utilisant des couches lavables, nous réduisons la quantité de déchets acheminée à nos sites d'enfouissement.
- 2) Les couches jetables prennent plusieurs années à se décomposer.
- 3) Plusieurs arbres sont abattus par année au Canada pour la fabrication de couches jetables.
- 4) Les couches jetables consomment plus d'eau lors de la fabrication comparativement aux couches lavables. L'eau rejetée est aussi fortement chargée de polluants chimiques .
- 5) Vous économisez environ 1 500,00 \$ par enfant.

Admissibilité (les détails sont disponibles au bureau municipal)

- 1) À partir du 1er janvier 2012, vous devez avoir un enfant de moins de 6 mois ou bien être enceinte.
- 2) Être résidente de la municipalité de La Nation.
- 3) Utiliser les couches lavables de la naissance à la propreté.
- 4) Vous inscrire avant le 31 décembre 2012.